

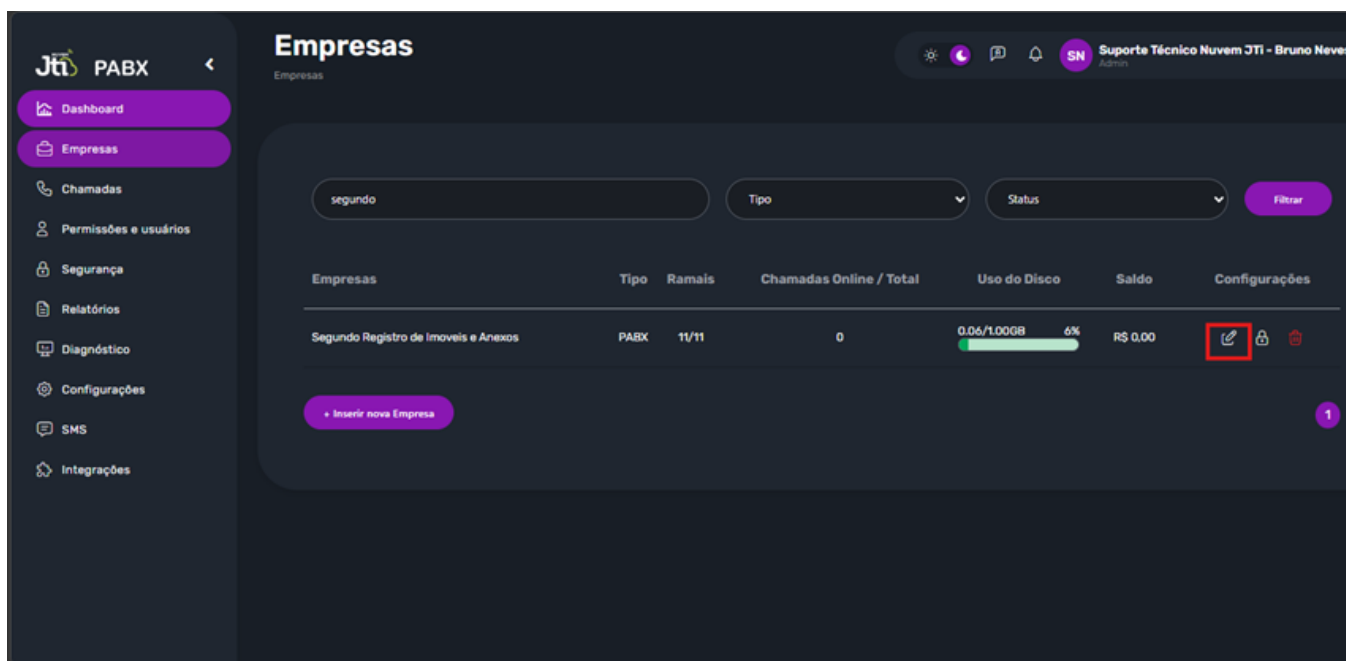
Habilitar Módulo de Análise e Transcrição de Chamadas

1. Pré-requisito

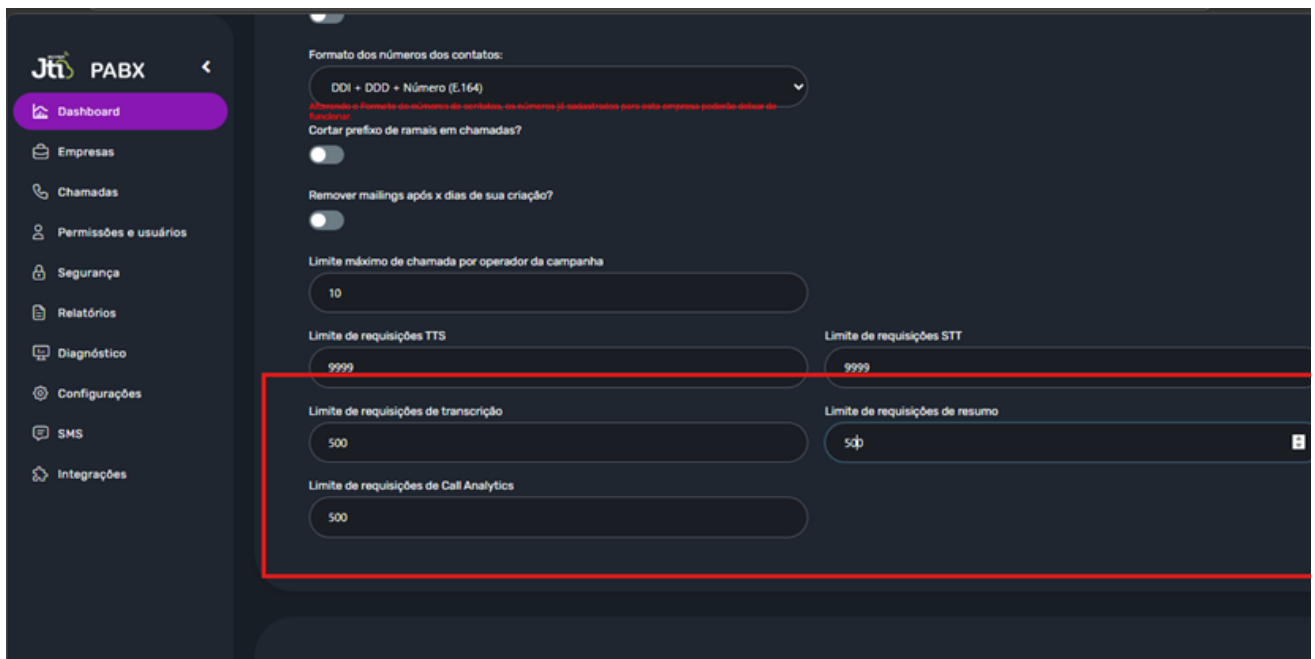
- Solicitação do time Comercial informando:
 - Quantidade de tokens a serem liberados

2. Configuração do Módulo na Empresa

1. Acesse o painel do PABX em plataforma.nuvemjti.com.br
2. Localize a **empresa** que terá o módulo habilitado
3. Clique em **Editar**

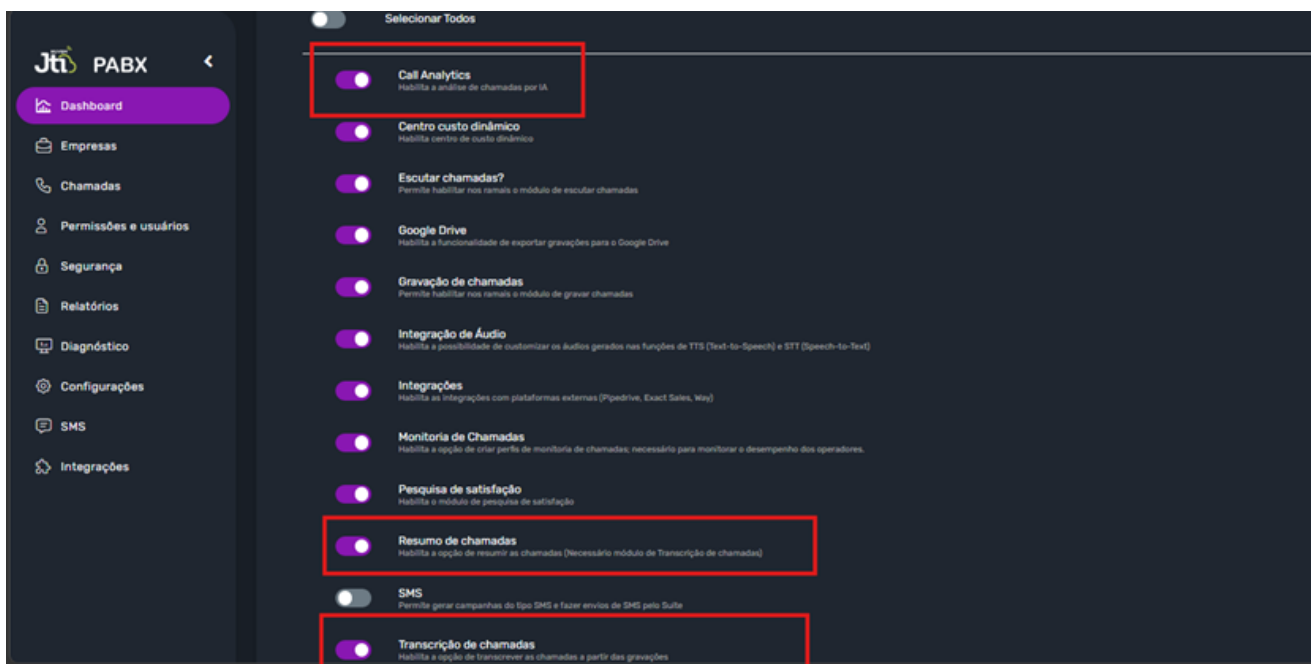


4. Role até a seção de configuração de limites:
 - Preencha os campos demonstrados na imagem com a quantidade de tokens solicitadas
 - Exemplo: se solicitado **500 tokens**, inserir esse valor nos campos correspondentes



5. Ainda na edição da empresa nas opções mais abaixo:

- Habilite os módulos relacionados, seguindo a imagem:



6. Salve as alterações

3. Configuração de Perfil de Monitoria

1. Acesse o painel do PABX da empresa

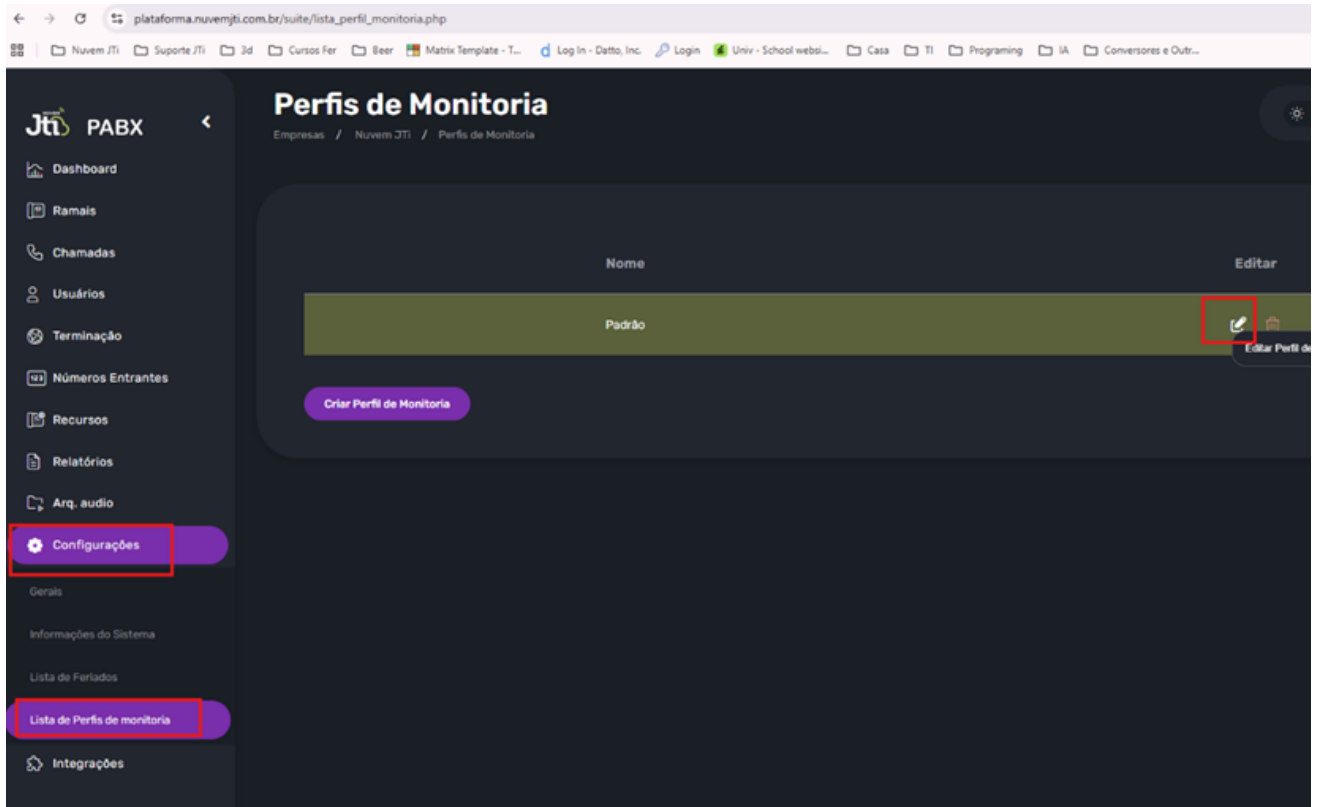
2. Vá até:

Configurações → Lista de Perfis de Monitoria

3. Verifique:

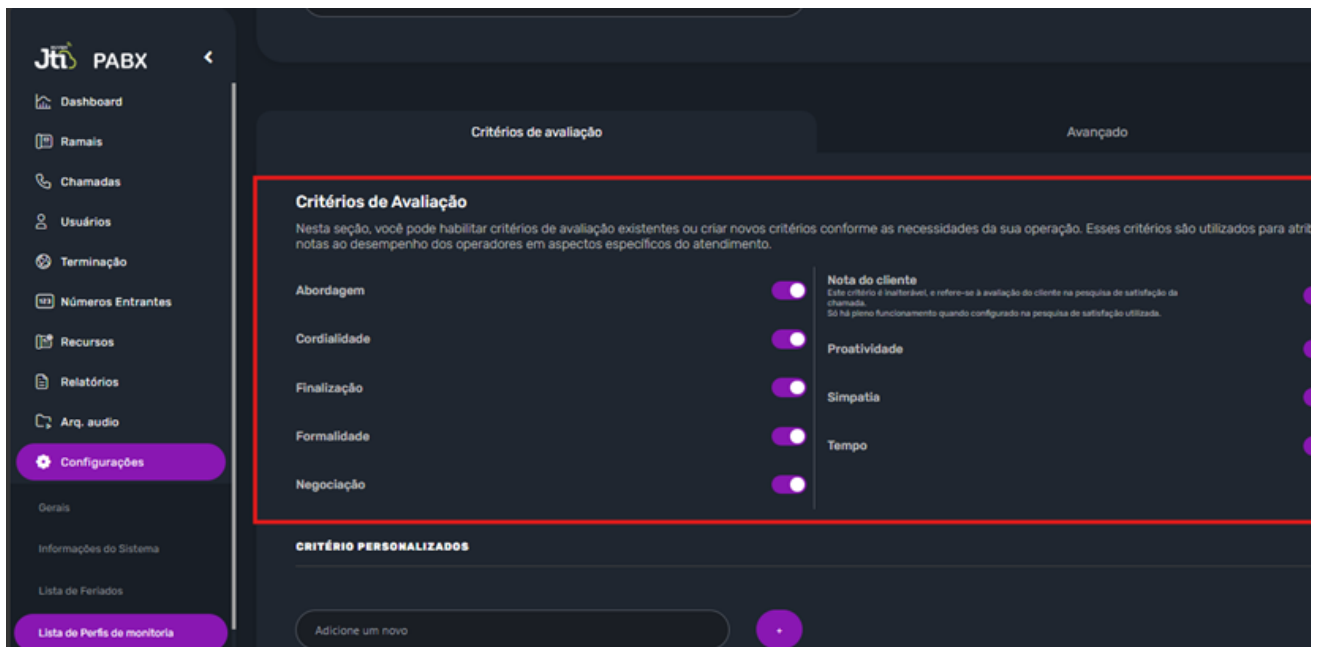
- Se já existe um perfil padrão → editar

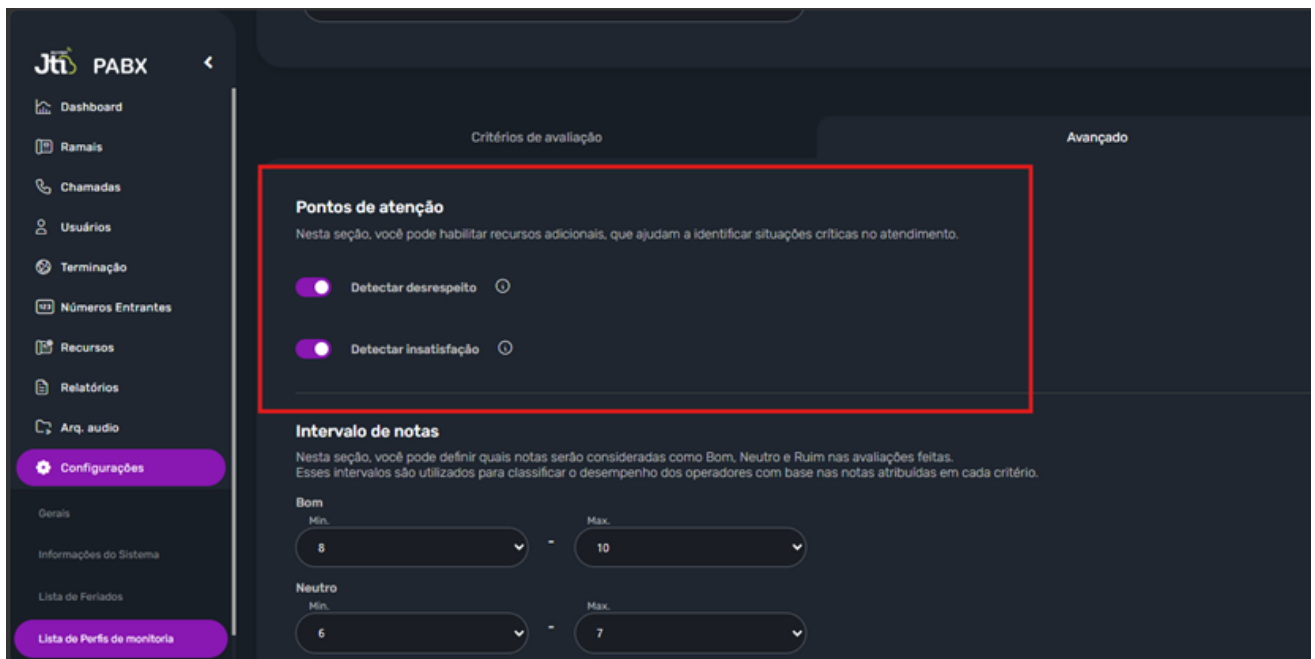
- Caso não exista → clicar em **Criar Perfil de Monitoria**



4. No perfil:

- Habilitar todas as opções seguindo as imagens:

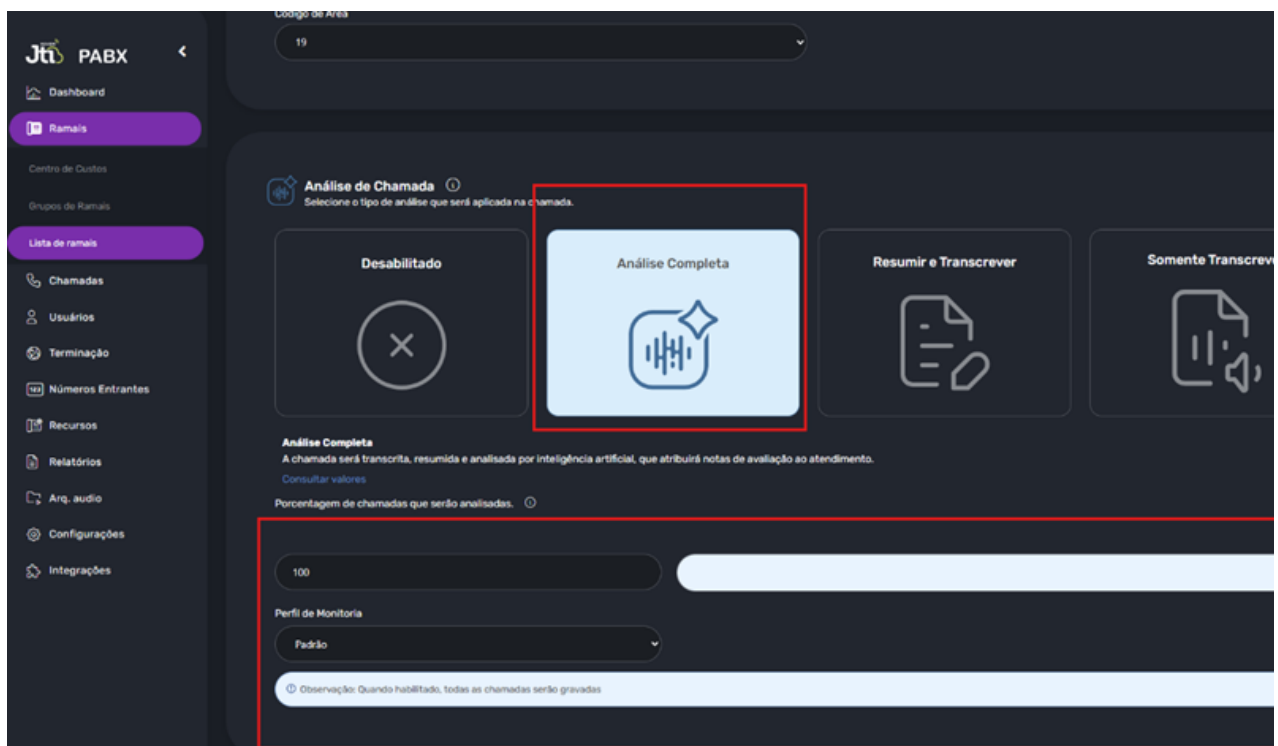




5. Salvar o perfil

4. Habilitação nos Ramais

1. Acesse a lista de ramais da empresa
2. Editar **cada ramal individualmente**
3. Em cada ramal:
 - Habilitar as opções de:
 - Análise Completa



⚠ **Importante:**

Essa configuração deve ser aplicada em **TODOS os ramais**

5. Validação

Após concluir as configurações:

- Realizar uma chamada de teste
- Verificar se:
 - A análise está sendo processada
 - A transcrição está sendo gerada corretamente

Revision #2

Created 2026-04-06 14:14:50 UTC by Bruno Neves

Updated 2026-04-06 14:20:27 UTC by Bruno Neves